




Workshop Schnittstelle Eingliederungshilfe - Pflege



Ursachen/Folgen/Lösungen?

Fachtag LAG CBP, Augsburg, 19.09.2017



- Aktuelle gesetzliche Grundlagen zur Schnittstelle EGH - Pflege
- Schnittstelle EGH – Pflege 
 - Ziele
 - Personenkreis
 - Leistungen
- Folgen und Konsequenzen
- Fachlicher Austausch zu offenen Fragen und Lösungsansätzen



≠ Behandlungspflege SGB V

Grundlagengesetze:

- PSG II-Umsetzung zum 01.01.2017
 - Neuer Pflegebedürftigkeitsbegriff
 - Pflegerische Betreuung als Regelleistung im SGB XI
- Verabschiedung und schrittweises Inkrafttreten BTHG zum 23.12.2016
- Verabschiedung und schrittweises Inkrafttreten PSG III zum 23.12.2016



Verhältnis EGH ↔ Pflege

- Gleichrangigkeit bleibt erhalten (§ 13,3 SGB XI)
- § 43a SGB XI → ungleiche Leistungen für MmB
- Orte der Ungleichheit definiert in § 71,4 SGB XI
- Ab 2020 „Räumlichkeiten des Wohnens von MmB und Leistungen der EGH“, „WBVG“ und „regelmäßiger Umfang einer vollstationären Einrichtung“
- Regelung bis Juli 2019



Zusammentreffen von Pflege- und EGH-Leistungen

- Regelungen ab 2017 bzw. 2018 durch PSG III
- § 13,4 SGB XI → EGH **übernimmt** Aufgaben der Pflegeversicherung
- Auch Hilfe zur Pflege einzubeziehen
- Bis 01.01.18 sollen Regelungen (Zusammentreffen EGH/Pflege) getroffen werden und bis 01.07.19 Auswirkungen evaluiert werden
- => Ergebnis: Leistungen EGH und Pflege aus einer Hand
- Auswirkungen:
 - § 43a XI-Einrichtungen – Status Quo
 - Ambulanter Bereich = Verbesserung?
 - Ambulante Pflegesachleistung – offene Fragen

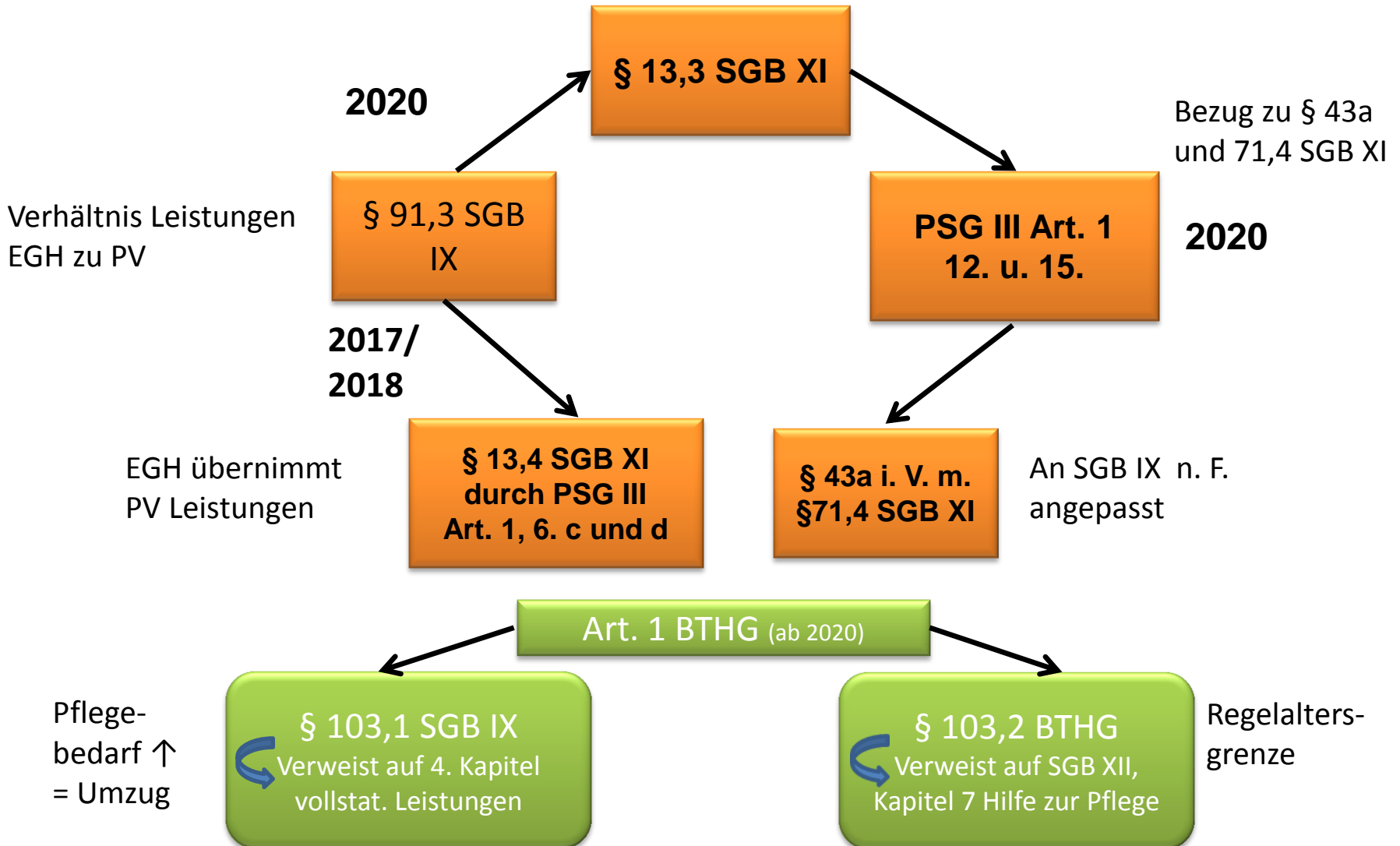


Menschen mit Behinderung und Pflegebedarf § 103 SGB IX n. F. (ab 2020)

- Pflegebedarf zu hoch => Umzug
- „Lebenslagenmodell“ zur Abgrenzung EGH <=> Pflege (Bedarf an Eingliederungshilfe und Hilfe zur Pflege)
 - nur außerhalb gemeinschaftl. Wohnens (§ 71,4 SGB XI)
 - vor „Regelaltersgrenze“ → EGH **umfasst** Hilfe zur Pflege
 - nach „Regelaltersgrenze“
 - unterschiedliche Rechtszugänge (SGB IX bzw. SGB XII)
 - unterschiedliche Einkommen und Vermögensfreigrenzen

Rechtliche Zuordnung EGH ⇔ Pflege

Verhältnis Leistungen PV zu EGH = Gleichrang



Schnittstelle EGH ↔ Pflege konkret! Ziele

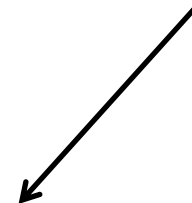
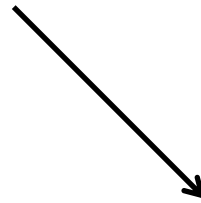


Mensch^{sein}
für Menschen



EGH § 113 SGB IX n. F.

- Gleichberechtigte Teilhabe am Leben in der Gemeinschaft
- Selbstbestimmtes und **eigenverantwortliches** Leben in eigenem Wohn- und Sozialraum
- **Befähigung** und **Unterstützung**
- Herstellung von Einbezogenheit in Lebenssituationen



Pflegeversicherung (§ 36 SGB XI):

- Maßnahmen zur Beseitigung und zum Ausgleich gesundheitlich bedingter Beeinträchtigungen der **Selbständigkeit** oder von Fähigkeiten
- **Unterstützungsleistungen** zur Bewältigung und Gestaltung des alltäglichen Lebens

Schnittstelle EGH ↔ Pflege konkret! Personenkreis



Mensch^{sein}
für Menschen



Eingliederungshilfe (- 2023):
(§ 53 SGB XII/§ 99 SGB IX n. F.)

- Wesentlich eingeschränkt bei gleichberechtigter Teilhabe
- **durch körperliche, geistige, seelische oder Sinnesbeeinträchtigung** (EGH-Verordnung) in
- Wechselwirkung mit Umwelt
- Beeinträchtigung = konkrete Benennung von funktionalen und strukturellen körperlichen Gebrechen
- Ab 2023: neuer § 99 SGB IX



Pflegeversicherung
(§ 14 SGB XI)

- Beeinträchtigung der Selbständigkeit/Fähigkeiten
- Benötigt Hilfe
- **Körperliche, kognitive oder psychische Beeinträchtigung** in
 - Mobilität
 - Kognitive u. Kommunikat. Fähigkeiten
 - Verhaltensweisen und psychischen Problemlagen
 - Selbstversorgung
 - Bewältigung krankheitsbedingter Anforderungen
 - Gestaltung des Alltags und sozialer Kontakte

Schnittstelle EGH ↔ Pflege konkret! Leistungen



Mensch^{sein}
für Menschen



Ambulante Pflege §§ 36, 45 b SGB XI:

- Körperbezogene Pflege
 - **Haushaltsführung**
 - **Pflegerische Betreuungsmaßnahmen zur Bewältigung und Gestaltung des alltäglichen Lebens** im häuslichen Umfeld
 - **Psychosoziale Probleme und Gefährdungen**
 - **Orientierung, Tagesstruktur, Kommunikation, soziale Kontakte, Beschäftigung im Alltag**
 - kognitive Aktivierung
- In Mobilität, kognitiven und kommunikativen Fähigkeiten, Verhaltensweisen und psychischen Problemen, Selbstversorgung, **Bewältigung krankheitsbedingter + therapiebezogener Anforderungen, Gestaltung des Alltagslebens** und **sozialer Kontakte**



EGH – Soz. Teilhabe § 113,2 SGB IX: Assistenz

- **Allgemeine Erledigung des Alltags, Haushaltsführung**
- Gestaltung **sozialer Beziehungen**
- **persönl. Lebensplanung**
- Teilhabe am gemeinschaftl. und kulturellen Leben
- **Freizeitgestaltung**
- **Sicherstellung der Wirksamkeit ärztlicher/verordneter Maßnahmen**



Starke Überschneidung bei Zielgruppen und Leistungen

- Probleme beim Leistungszugang („noch EGH oder schon Pflege“)
- In „gemeinschaftlichen Wohnen“ Grenze 266,-- € (limitiertes Problem)
- Schwierigkeiten bei der Zuordnung von Leistungen
- Unklare Rechtsansprüche
- Verschiebebahnhöfe



Ungelöste Fragen mit unklarer Bedeutung:

- Frage, welche Leistung überwiegt (§ 43a SGB XI als Ausschlussdefinition)
 - welche Bedeutung hat sie? Für wen?
 - Leistender Reha-Träger?
- Können EGH-Berechtigte mit Leistungsberechtigung in der Pflegeversicherung zwischen Geld-, Kombi- oder Sachleistung wählen?
 - im gemeinschaftlichen Wohnen nicht (§ 43a SGB XI)
 - außerhalb gemeinschaftlichen Wohnens?
 - „EGH-Träger übernimmt Pflegeleistungen“ § 13,4 SGB XI (= § 43a SGB XI in anderer Form?)



Schnittstelle EGH ↔ Pflege konkret! Lösungsansätze



Mensch^{sein}
für Menschen

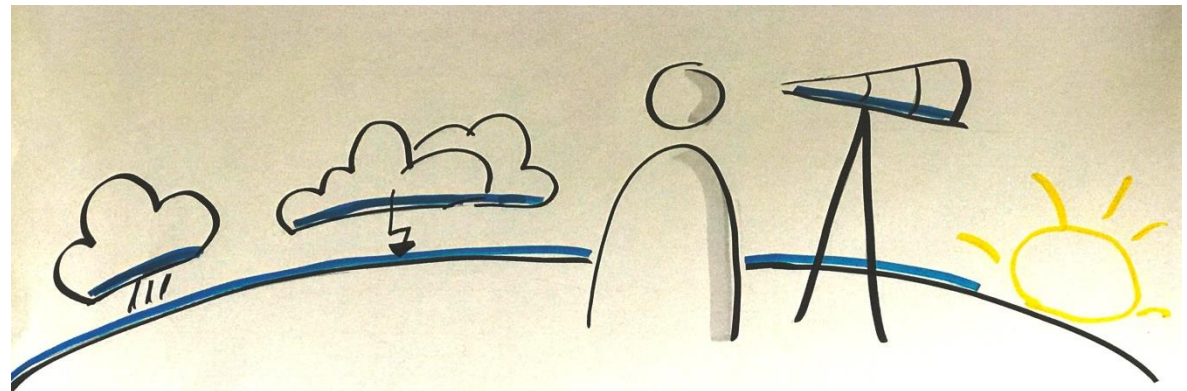


Lösungen???

- Umfassendes Teilhabe- und Pflegegesetz



Ansonsten:



Lösungsansätze:

- Schnittmenge statt Schnittstelle
- Gesamtplan
- Durchsetzung von Teilhabeansprüchen

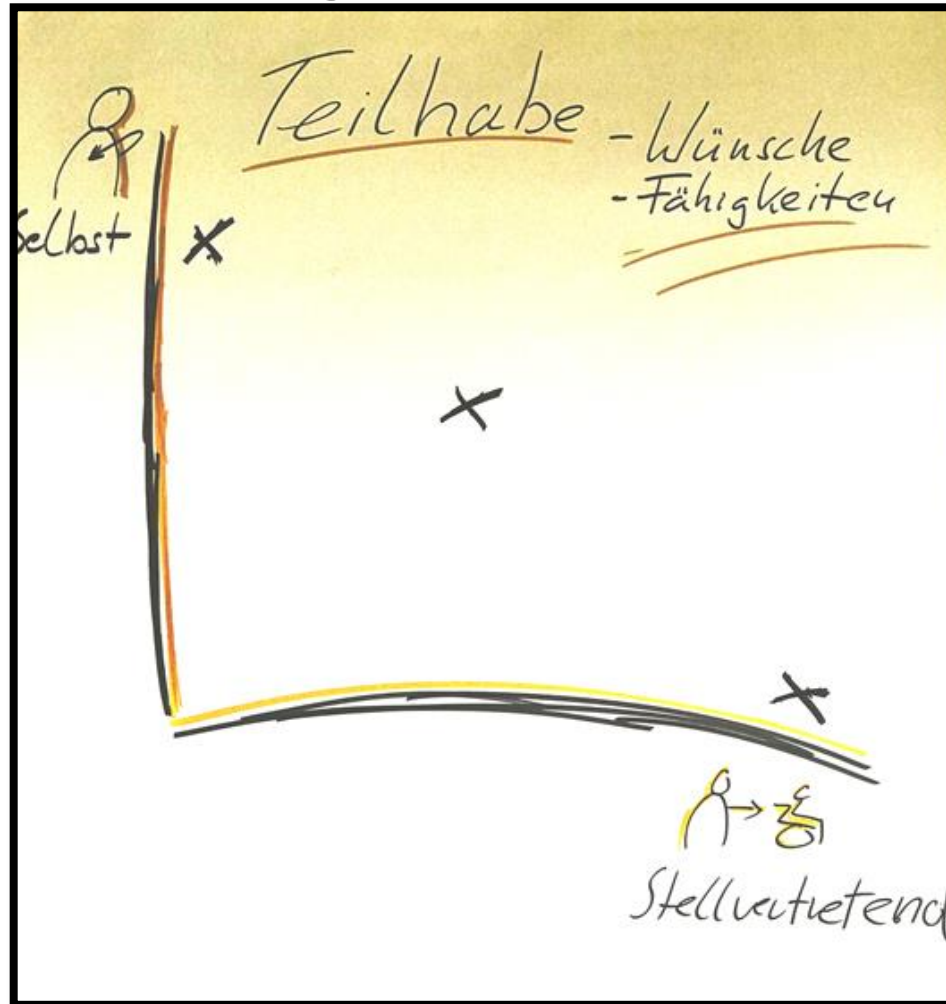
Schnittstelle EGH ↔ Pflege konkret! Lösungsansätze



Mensch^{sein}
für Menschen



Durchsetzung von Teilhabeansprüchen





Teilhabe-, Gesamtplan:

- Feststellung des individuellen Bedarfs des Antragstellers
- Einbeziehung der Pflegekassen
(+ ggfs. des Sozialhilfeträgers bei Hilfe zur Pflege)
- **Zuordnung der Bedarfe zu den jeweiligen Leistungsträgern**
 - Bescheide der jeweiligen Leistungsträger
 - Erbringung der Leistung durch den Träger der Eingliederungshilfe



Mensch^{sein}
für Menschen



Vielen Dank für Ihre Aufmerksamkeit!